

## ENCUESTA MUJERES JÓVENES 2014/2015

Se ha realizado una encuesta para conocer la valoración y el conocimiento que tienen las mujeres del municipio de Quart de Poblet sobre los servicios ofrecidos en el ámbito de Igualdad.

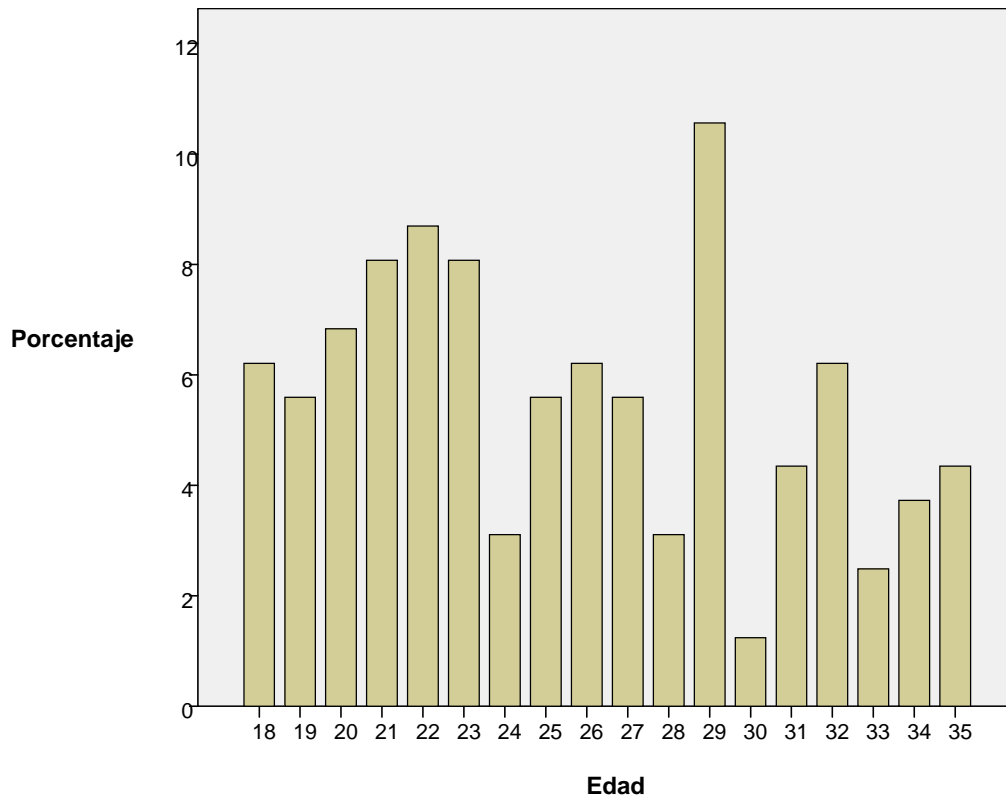
### **Estadísticos descriptivos de la muestra**

La encuesta se ha realizado a 161 mujeres de entre 18 y 35 años. La media de edad de las mujeres encuestadas es de 25,53 años.

	N	Mínimo	Máximo	Media	Desv. típ.
Edad	161	18	35	25,53	5,020
N válido (según lista)	161				

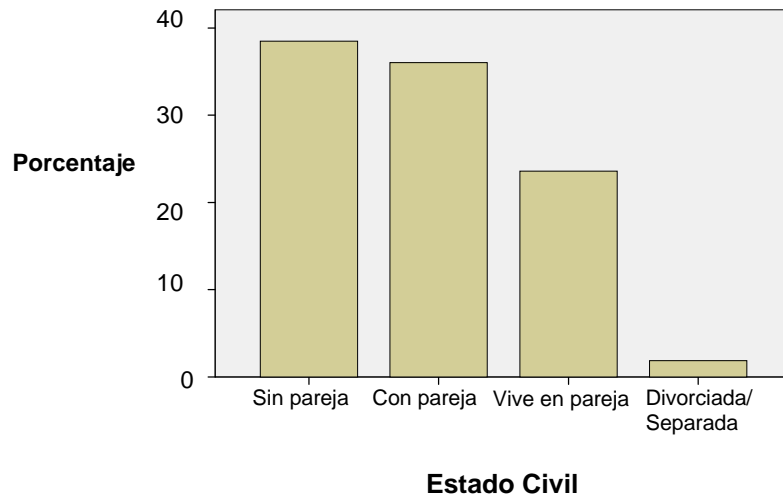
EDAD	Nº de mujeres	Porcentaje	Porcentaje válido	Porcentaje acumulado
18	10	6,2	6,2	6,2
19	9	5,6	5,6	11,8
20	11	6,8	6,8	18,6
21	13	8,1	8,1	26,7
22	14	8,7	8,7	35,4
23	13	8,1	8,1	43,5
24	5	3,1	3,1	46,6
25	9	5,6	5,6	52,2
26	10	6,2	6,2	58,4
27	9	5,6	5,6	64,0
28	5	3,1	3,1	67,1
29	17	10,6	10,6	77,6
30	2	1,2	1,2	78,9
31	7	4,3	4,3	83,2
32	10	6,2	6,2	89,4
33	4	2,5	2,5	91,9
34	6	3,7	3,7	95,7
35	7	4,3	4,3	100,0
Total	161	100,0	100,0	

La siguiente gráfica muestra el porcentaje de mujeres encuestadas que pertenece a cada edad, siendo los 29 años, la edad más representada en la muestra.



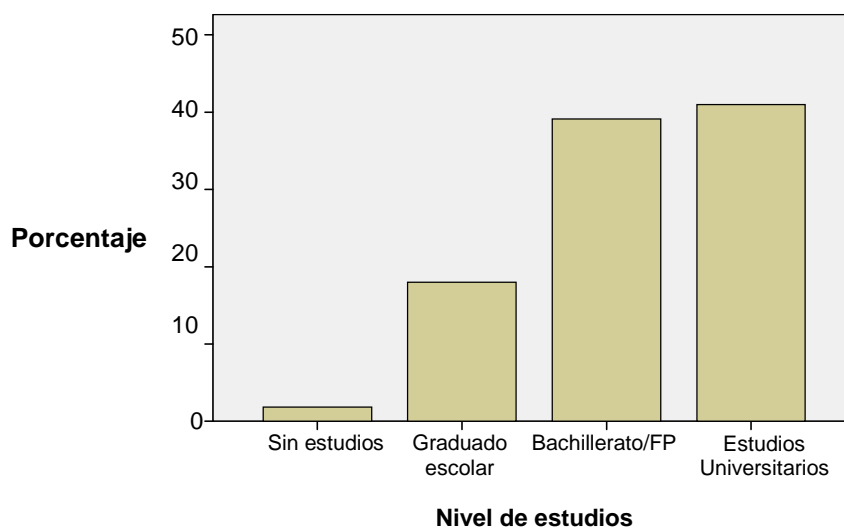
### Estado Civil

Estado Civil	Frecuencia	Porcentaje	Porcentaje válido	Porcentaje acumulado
Sin pareja	62	38,5	38,5	38,5
Con pareja	58	36,0	36,0	74,5
Vive en pareja	38	23,6	23,6	98,1
Divorciada/Separada	3	1,9	1,9	100,0
Total	161	100,0	100,0	



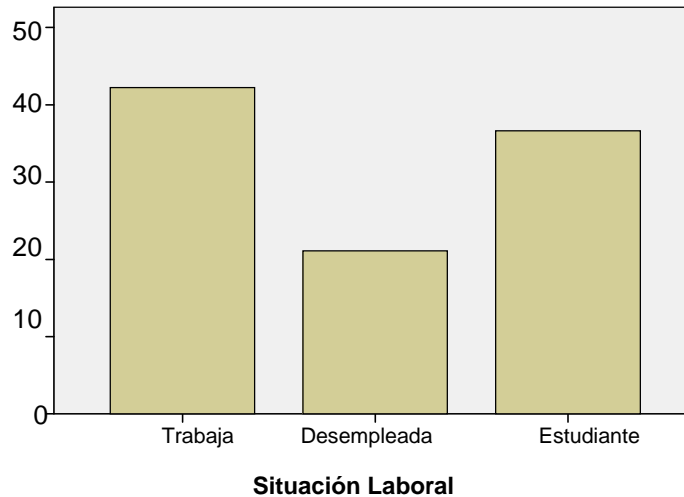
### Nivel Estudios

Nivel de Estudios	Frecuencia	Porcentaje	Porcentaje válido	Porcentaje acumulado
Sin estudios	3	1,9	1,9	1,9
Graduado escolar	29	18,0	18,0	19,9
Bachillerato/FP	63	39,1	39,1	59,0
Estudios Universitarios	66	41,0	41,0	100,0
Total	161	100,0	100,0	



### Situación Laboral

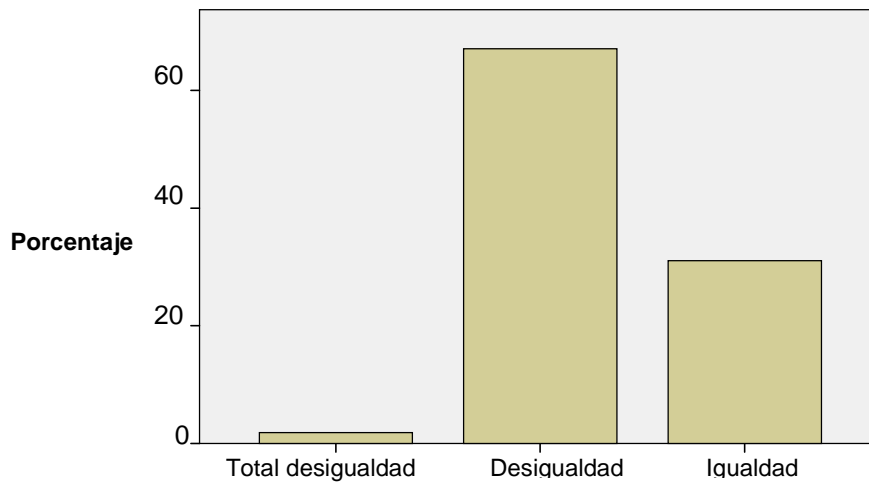
Situación laboral	Frecuencia	Porcentaje	Porcentaje válido	Porcentaje acumulado
Trabaja	68	42,2	42,2	42,2
Desempleada	34	21,1	21,1	63,4
Estudiante	59	36,6	36,6	100,0
Total	161	100,0	100,0	



- **A la pregunta: ¿En qué medida consideras que existe igualdad entre hombres y mujeres en la actualidad?**

El 67,1 % de la población encuestada, considera que existe desigualdad.

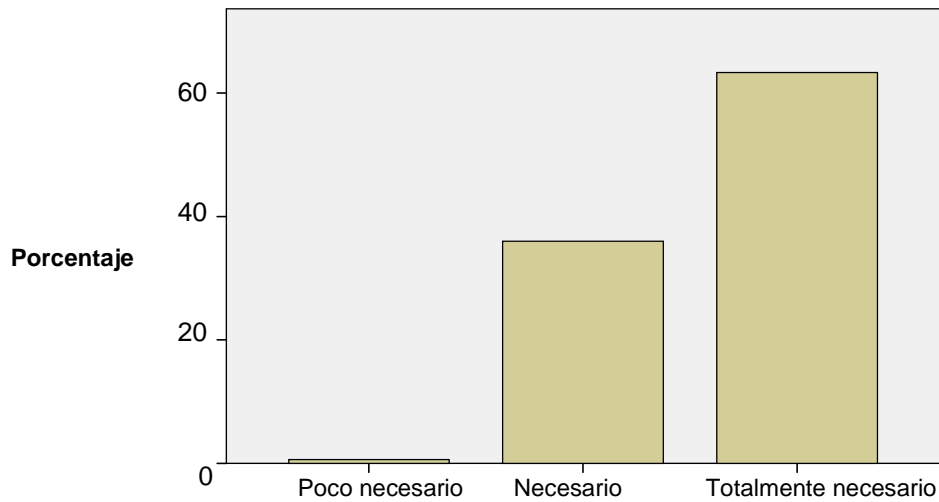
Porcentaje	Frecuencia	Porcentaje	Porcentaje válido	Porcentaje acumulado
Total desigualdad	3	1,9	1,9	1,9
Desigualdad	108	67,1	67,1	68,9
Igualdad	50	31,1	31,1	100,0
Total	161	100,0	100,0	



- **A la pregunta: ¿Consideras necesario seguir desarrollando actuaciones para conseguir la plena igualdad entre mujeres y hombres?**

El 63,4% considera que es totalmente necesario conseguir la plena igualdad, dato que se corresponde con la anterior pregunta, ya que la mayoría de las mujeres encuestadas consideran que existe desigualdad entre mujeres y hombres.

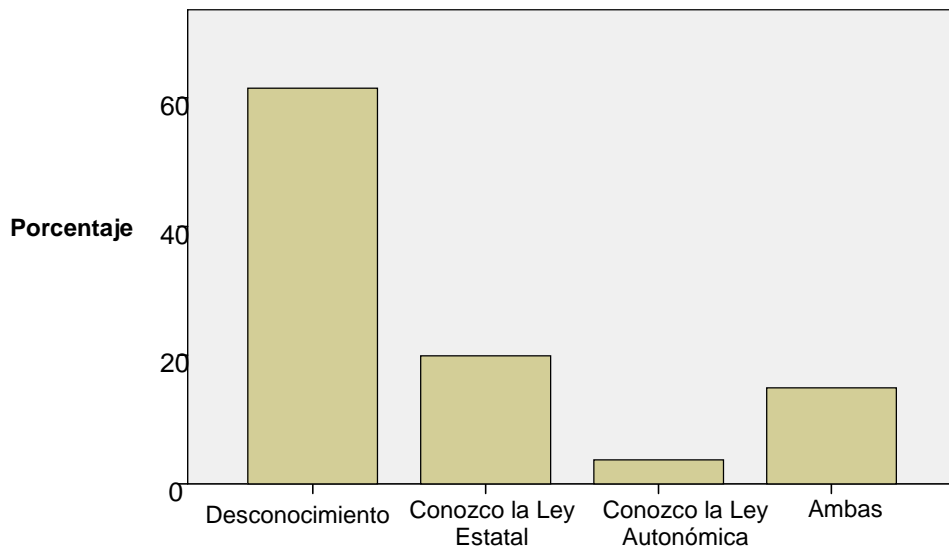
	Frecuencia	Porcentaje	Porcentaje válido	Porcentaje acumulado
Poco necesario	1	,6	,6	,6
Necesario	58	36,0	36,0	36,6
<b>Totalmente necesario</b>	102	<b>63,4</b>	63,4	100,0
Total	161	100,0	100,0	



- **A la pregunta: ¿Qué conocimientos tienes sobre las leyes de igualdad?**

El 61,5% desconoce las leyes de igualdad. En la siguiente tabla se muestran los resultados detallados:

	Frecuencia	Porcentaje	Porcentaje válido	Porcentaje acumulado
Desconocimiento	99	61,5	61,5	61,5
Conozco la Ley Estatal	32	19,9	19,9	81,4
Conozco la Ley Autonómica	6	3,7	3,7	85,1
Conozco ambas leyes	24	14,9	14,9	100,0
Total	161	100,0	100,0	



- A las preguntas: “¿Conoces los planes de Igualdad desarrollados en Quart de Poblet?” y “¿Cómo valoras dichos planes?”.

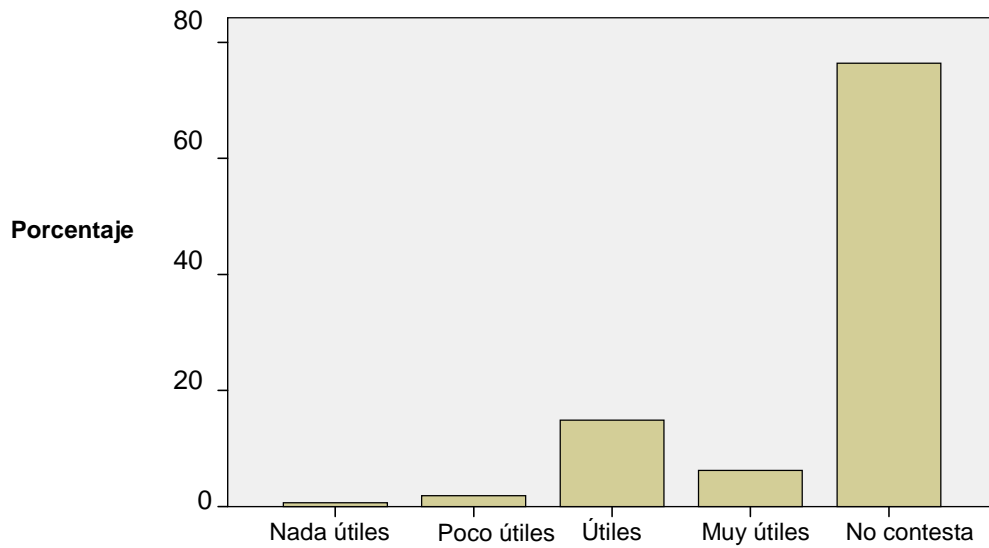
El 79,5% desconoce los planes de Igualdad desarrollados en Quart de Poblet (tabla 1) y por tanto el 76,4% (tabla 2) no contesta a la pregunta de “¿Cómo valoras dichos planes?” ya que existe desconocimiento acerca de estos, por parte de la mayoría de las mujeres encuestadas.

TABLA 1. Conocimiento de los planes de Igualdad desarrollados en Quart de Poblet.

		Frecuencia	Porcentaje	Porcentaje válido	Porcentaje acumulado
Válidos	Si	33	20,5	20,5	20,5
	No	128	79,5	79,5	100,0
	Total	161	100,0	100,0	

TABLA 2. Valoración de los planes de Igualdad desarrollados en Quart de Poblet.

	Frecuencia	Porcentaje	Porcentaje válido	Porcentaje acumulado
Nada útiles	1	,6	,6	,6
Poco útiles	3	1,9	1,9	2,5
Útiles	24	14,9	14,9	17,4
Muy útiles	10	6,2	6,2	23,6
No contesta	123	76,4	76,4	100,0
Total	161	100,0	100,0	



**- A la pregunta: ¿Sabes que existe una Concejalía de Igualdad en Quart de Poblet?**

El 61,1% de las mujeres encuestadas contestan que sí.

		Frecuencia	Porcentaje	Porcentaje válido	Porcentaje acumulado
Válidos	Si	100	62,1	62,1	62,1
	No	61	37,9	37,9	100,0
	Total	161	100,0	100,0	

**- A las preguntas: “¿Conoces Casa de la Dona?” y “¿Conoces los servicios que presta?”.**

El 75,8%, sí que conocen la Casa de la Dona (tabla 1) y el 52,2% conoce los servicios que presta (tabla 2).

**TABLA 1**

		Frecuencia	Porcentaje	Porcentaje válido	Porcentaje acumulado
Válidos	Si	122	75,8	75,8	75,8
	No	39	24,2	24,2	100,0
	Total	161	100,0	100,0	



**TABLA 2**

		Frecuencia	Porcentaje	Porcentaje válido	Porcentaje acumulado
Válidos	Si	84	52,2	52,2	52,2
	No	77	47,8	47,8	100,0
	Total	161	100,0	100,0	

**- A continuación se muestran las tablas que especifican, que porcentaje de mujeres encuestadas conocen y desconocen, cada uno de los servicios que se ofrecen en la Casa de la Dona:**

Los resultados indican que los mayores porcentajes de la muestra se sitúan en el desconocimiento de los servicios, como podemos ver en las tablas que se muestran a continuación:

**TABLA 1. CAMPAÑAS DE SENSIBILIZACIÓN.**

		Frecuencia	Porcentaje	Porcentaje válido	Porcentaje acumulado
Válidos	Si	31	19,3	19,3	19,3
	No	130	80,7	80,7	100,0
	Total	161	100,0	100,0	

**TABLA 2. ORIENTACIÓN PSICOLÓGICA.**

		Frecuencia	Porcentaje	Porcentaje válido	Porcentaje acumulado
Válidos	Si	58	36,0	36,0	36,0
	No	103	64,0	64,0	100,0
	Total	161	100,0	100,0	

**TABLA 3. ASESORIA JURÍDICA.**

		Frecuencia	Porcentaje	Porcentaje válido	Porcentaje acumulado
Válidos	Si	44	27,3	27,3	27,3
	No	117	72,7	72,7	100,0
	Total	161	100,0	100,0	

**TABLA 4. VIOLENCIA DE GÉNERO.**

		Frecuencia	Porcentaje	Porcentaje válido	Porcentaje acumulado
Válidos	Si	63	39,1	39,1	39,1
	No	98	60,9	60,9	100,0
	Total	161	100,0	100,0	

**TABLA 5. BIBLIOTECA.**

		Frecuencia	Porcentaje	Porcentaje válido	Porcentaje acumulado
Válidos	Si	19	11,8	11,8	11,8
	No	142	88,2	88,2	100,0
	Total	161	100,0	100,0	

**TABLA 6. BANCO DEL TIEMPO.**

		Frecuencia	Porcentaje	Porcentaje válido	Porcentaje acumulado
Válidos	Si	25	15,5	15,5	15,5
	No	136	84,5	84,5	100,0
	Total	161	100,0	100,0	

**TABLA 7. CURSOS Y TALLERES.**

		Frecuencia	Porcentaje	Porcentaje válido	Porcentaje acumulado
Válidos	Si	66	41,0	41,0	41,0
	No	95	59,0	59,0	100,0
	Total	161	100,0	100,0	

**TABLA 8. OTROS SERVICIOS.**

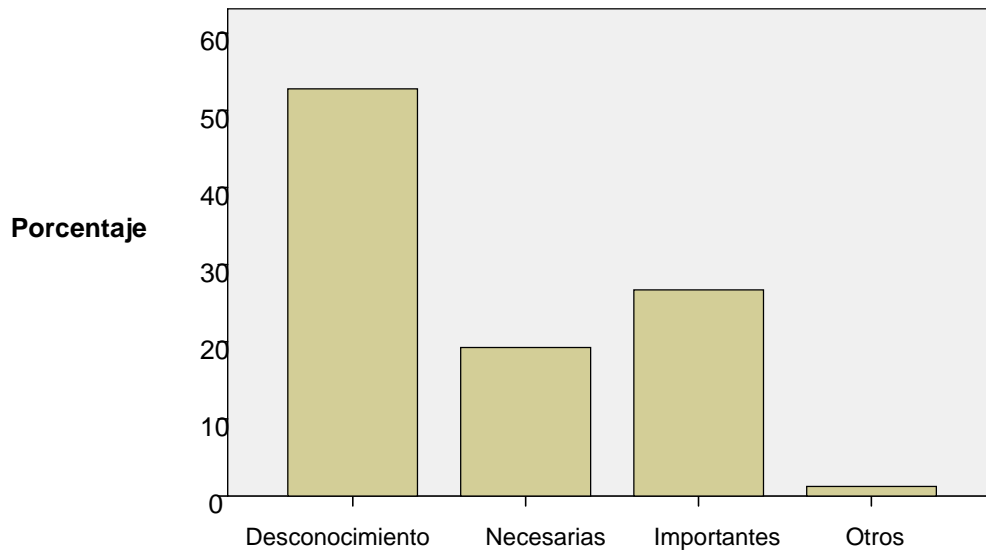
		Frecuencia	Porcentaje	Porcentaje válido	Porcentaje acumulado
Válidos	Si	6	3,7	3,7	3,7
	No	155	96,3	96,3	100,0
	Total	161	100,0	100,0	

En la siguiente tabla podemos observar la lista de los servicios que se ofrecen en la Casa de la Dona, ordenados, según los resultados, desde el más conocido que sería, los cursos y talleres que se ofrecen, a los menos conocidos que serían, el servicio de biblioteca y otros que no se especifican.

Servicios Casa de la Dona	% de la muestra que conoce el servicio	% de la muestra que desconoce el servicio
1. Cursos y talleres	41 %	59 %
2. Violencia de género	39,1 %	60,9 %
3. Orientación psicológica	36 %	64 %
4. Asesoría jurídica	27,3 %	72,7 %
5. Campañas de sensibilización	19,3%	80,7 %
6. Banco del tiempo	15,5 %	84,5 %
7. Biblioteca	11,8 %	88,2 %
8. Otros	3,7 %	96,3 %

**Al pedir a las mujeres que valoren las actividades que se realizan en la Casa de la Dona, el 52,8% indica que las desconocen y que por tanto no pueden valorarlas.**

	Frecuencia	Porcentaje	Porcentaje válido	Porcentaje acumulado
Desconocimiento	85	52,8	52,8	52,8
Necesarias	31	19,3	19,3	72,0
Importantes	43	26,7	26,7	98,8
Otros	2	1,2	1,2	100,0
Total	161	100,0	100,0	



**- A la pregunta: ¿Qué te gustaría que se ofreciera desde el área de Igualdad?**

En la siguiente tabla observamos las respuestas de las mujeres encuestadas, siendo las campañas de sensibilización y concienciación sobre igualdad la actividad que más veces ha sido nombrada como propuesta.

	Frecuencia	Porcentaje
No sabe/ no contesta	102	63,4
Campañas de sensibilización y concienciación sobre igualdad	14	8,7
Más cursos y talleres	12	7,5
Formación para acceder a puestos de trabajo	8	5,0
Mayor difusión de los servicios que se realizan en la Casa de la Dona	8	5,0
Campañas de igualdad para niños/as y adolescentes	7	4,3
Igualdad en todos los ámbitos	5	3,1
Debates sobre igualdad con participación ciudadana	2	1,2
Ayudas económicas	1	,6
Deportes de equipo mixtos	1	,6
Mayor protección a mujeres maltratadas	1	,6
Total	161	100,0

Trabajo realizado con la ayuda de Elena Lezcano Ballesteros y Beatriz Barbero Sahuquillo a través del Plan Municipal de Becas para el Empleo y la Formación de jóvenes titulados/as y estudiantes.

- **A la pregunta: ¿Pertenece a alguna asociación, grupo o colectivo en Quart de Poblet?**

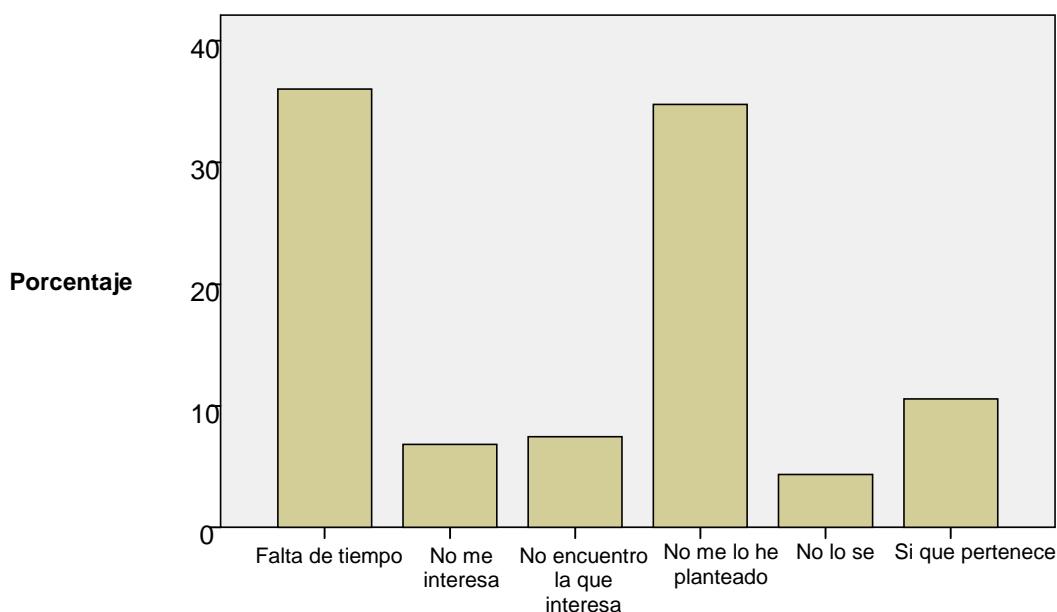
El 88,8 % de las mujeres no pertenece a ninguna asociación (tabla 1) y los principales motivos serían la falta de tiempo y el no habérselo planteado (tabla 2). Además más de la mitad de las mujeres encuestadas, el 56,5 % considera que la participación en estas asociaciones es útil (tabla 3).

**TABLA 1.**

		Frecuencia	Porcentaje	Porcentaje válido	Porcentaje acumulado
Válidos	Si	18	11,2	11,2	11,2
	No	143	88,8	88,8	100,0
	Total	161	100,0	100,0	

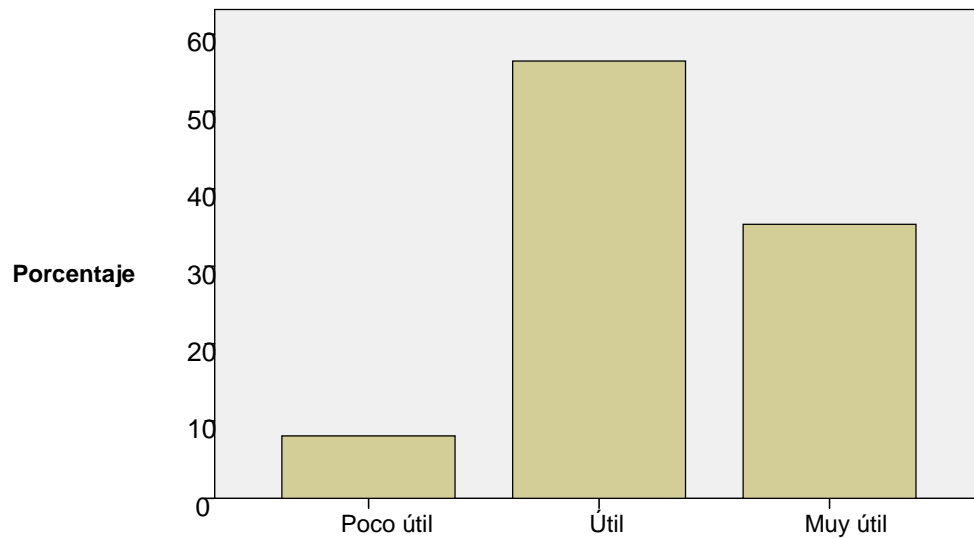
**TABLA 2.**

	Frecuencia	Porcentaje	Porcentaje válido	Porcentaje acumulado
Falta de tiempo	58	36,0	36,0	36,0
No me interesa	11	6,8	6,8	42,9
No encuentro la que me interesa	12	7,5	7,5	50,3
No me lo he planteado	56	34,8	34,8	85,1
No lo se	7	4,3	4,3	89,4
Si que pertenece	17	10,6	10,6	100,0
Total	161	100,0	100,0	



**TABLA 3.**

	Frecuencia	Porcentaje	Porcentaje válido	Porcentaje acumulado
Poco útil	13	8,1	8,1	8,1
Útil	91	56,5	56,5	64,6
Muy útil	57	35,4	35,4	100,0
Total	161	100,0	100,0	



En la siguiente tabla se muestran las asociaciones, grupos o colectivos que fueron nombradas por las personas que afirmaron que sí que pertenecían a alguna de ellas:

Asociaciones	Nº de personas	Porcentaje
Casas de Juventud	5	3,1
Agrupación musical: "La Unión"	4	2,5
Agrupación musical: "La Amistad"	3	1,9
Escuela Coral	2	1,2
Grupo de defensa personal	1	,6
"Ajuda als pobles"	1	,6
Moros y Cristianos	1	,6
No pertenece a ninguna asociación	144	89,4
Total	161	100,0